

PAWILON POLSKI W WENECJI

Sztuka kreowania przestrzeni

autor: Robert Czado

Dokumentacja złożona do konkursu
na kuratorski projekt wystawy w Pawilonie Polskim
na 60. Międzynarodowej Wystawie Sztuki
w Wenecji w 2024 r.

wprowadzenie

Praca nawiązana bezpośrednio do definicji architektury będącej dziedziną w której najwięcej się poświęca perspektywie.

Perspektywa jest Ideą przewodnią kompozycji wystawy tej pracy konkursowej - oferowanej przeze w ramach wystawy architektury La Biennale di Venezia.

Perspektywa w ofercie geometrycznej - istniejącej w przestrzeni jest przedmiotem odkrywczym i jest i twórczym rozwiązaniem i matematyczno – geometrycznym rozwiązaniem opartym na fundamencie naukowym przesyłanym przeze mnie do Królewskiej Akademii nauk w Sztokholmie celem rozpoznania naukowego i do Kancelarii Prezydenta RP w ramach i Obrony Narodowej i zabezpieczenia dóbr kultury współczesnej wyprzedzającej czasy współczesne przynajmniej o 100 lat ,w ogóle pracy niesionej przeze mnie.

Perspektywa – jej obraz w wizualizacji ogólnej stanowi pierwszą pracę i instalację artystyczną. Składa się z dwóch obrazów identycznych jednak o innej kolorystyce połączonych lustrem. Perspektywa wykształconej przeze mnie na bazie wzorów kreatywnych przestrzennych też statystycznych obrazuje podstawowy wzór perspektywiczny, zawarty w przestrzeni fizycznej, względem którego natura dokonuje **ruchów** przestrzennych i względem której natura unacocnia przestrzeń i obiekty w przestrzeni.

Pozostałe część prace utrzymane w kubizmie. Prace stanowią - i bezpośrednie ekspresje o oferowanej treści architektonicznej (obraz poz. 4 – constalationer, widok z góry – dom pracy twórczej budownictwa drewnianego) ale też inspirację nawiązaną i do perspektywy centralnej i do takiego warsztatu prac w architekturze jako odrębnych wartości. Wszystkie prace dotyczą architektury jako warsztatu twórczego architekta i artysty i malarza w formie inspiracji ale też posiadają indywidualne serce jako odrębnego tworu z ekspresją.

W wystawie oferowanej istnieje wyraźna granica sztuki architektonicznej i plastycznej, jednak stanowiącą spójną całość (w ramach dozwolonej inspiracji osobistej) bo architektura jest sztuką kreowania przestrzeni. Pawilon Polski zamienił się w warsztat architekta i malarza poprzez użycie w ekspresji definicji architektury sztukę do kreowania przestrzeni i użycia perspektywy geometrycznej.

Omówienie wątku centralnego – perspektywy.

Centralna ekspozycja dotyczy udowodnionego przeze mnie w ogóle istnienia perspektywy w przestrzeni. W tej wystawie obrazuje również księżyc i ziemię jako zbiór wartości zależnych od siebie i tworzących całość – jeden organizm. Wielko – skalowy. Lustro – to lustro atmosfery ziemskiej i łączy zbiór w całość.

Lustro w aranżacji wystawy pojawia się też w narożnikach sali wystawowej, strefie wejścia i dopełnienia instalacji centralnej i daje pogląd w powstających perspektywach jako obszarów o poglądzie jednostek nie skończenie wielkich i dalekich (lustro odbite w lustrze).

Omówienie pozostałej ekspozycji - perspektywy.

Ogólna tematyka wystawy obrazuje i dotyczy działania mechaniki wzorów w przestrzeni (wzoru piękna złożoności natury i wzoru perspektywicznego – obrazy opisane w części wizualizacja), świtoblasków,, czasu (ogólna istota o świetle – constalationer).

Na podstawie perspektywy centralnej ekspresja natury dotyczy faktycznie powstających wszelkich obiektów w naturze za sprawą wzorów przestrzennych.

Pozostałe prace i zbiór prac dotyczą formy kształtowania organizmów i zależności kształtowania naturalnego od wzorów matematycznych które dostrzec można w kubizmie – jako rodowód.

Dlatego całość zagadnienia ekspozycji utrzymania jest w Naturyzmie i Kubizmie współczesnym

Przekształcenie obiektu.

Zakłada się ułożenie wykładziny podłogowej koloru białego. Potrzeba dwojaka jedno ukrycie istniejących podziałów posadzki - zburzenia twórcze ale też pod wykładziną jest możliwość przepuszczenia słabo prądowych kabli elektrycznych zasilających prześwietlenie obrazów z perspektywami. Ze względów cenowych w I fazie konkursu przyjęto wydruk płócien w częściach a następnie łączonych - naklejonych na inne płótno. Jeżeli istnieje drukarnia wielko formatowa i cena pozostanie w wyznaczonym budżecie to obrazy zostaną w całości wydrukowane. Łączenie jest zgodne z teorią geometryzacji w przestrzeni i nie zaburzy taki wydruk piękna do podziwiania sztuki.

Uzasadnienie

Praca dotyczy pionierskich odkryć związanych z przestrzenią. Ewolucji ziemi i na ziemi. W wystawie użyto wzoru dotąd nie znanego który jest dumą Polskiej nauki i sztuki.

The theme: **the art of creating of the space.**

the introduction

The work linked direct to the definition of the architecture being with the field in which most sacrifices himself to the perspective.

perspective is a Leading idea of the composition of the exhibition of this competitive work - offered by within the framework of exhibitions of the architectures La the Biennial di Venezia.

The perspective on offer geometric - existing in the space it is a revealing object and is and creative solution and mathematically - with geometric solution based on the scientific foundation sent by me to Royal Academy of learnings in Stockholm for purposes of the scientific diagnosis and to the Office of the President Republic of Poland within the framework of and the National Defence and the protection of goods of the contemporary culture anticipatory modern times at least about 100 years , at all the work carried by me.

The perspective - her picture in the general visualization constitutes the first work and the artistic installation. It consists of two identical pictures however about other colouring connected with the mirror. The perspective of educated by me on the basis of creative spatial designs also statistical pictures the basic perspective, contained in the physical space in relation to which the nature makes spatial **movements** and in relation to which the nature visualizes the space and objects in the space.

Remaining the part works maintained in the cubism. Works constitute - and direct expressions about offered architectural (the picture {image} the item 4 - constalationer, the top view - the house of the creative work of the wooden building) content but also the inspiration linked {referred} and to the central perspective and to such workshop of works in the architecture as separate values. All works concern architectures as the workshop of the creative architect

and the performer and the painter in the form of the inspiration but have also the individual heart as the separate creature with the expression. In the exhibition offered exists the express border of the art {piece} architectural and plastic, the however constituting coherent whole (within the framework of the allowed personal inspiration) because the architecture is an art of creating of the space. The pavilion of Poland turned into the workshop of the architect and the painter across the use in the expression of the definition of the architecture the art to creating of the space and the use of the geometric perspective.

The discussion of the central plot - perspectives.

The central exposition concerns proved bears down me at all existences of the perspectives in the space. In this exhibition pictures also the moon and the earth as the set of values dependent from each other and forming the whole - one organism. Greatly - of scale. The mirror - this mirror of the atmosphere and joins the collection into the whole.

The mirror in the arrangement of the exhibition appears also in corners to the exhibit hall, to the zone of the entry and the complement {execution} of the central installation and gives the view in arising perspectives as areas about the view of units finishing great and far (the mirror reflected in the mirror).

The discussion of the remaining exposition - perspectives.

The general subject matter of the exhibition pictures and concerns operations of the mechanics of designs in the space (the design beautiful complexity of the nature and the perspective - pictures described partly the visualization), enlightened-lights,, the time (the general creature for enlightened - constalationer).

On the basis the central perspective the expression of the nature concerns actually arising all objects in kind because of space formulas.

Remaining works and the collection {crop} of works concern forms of the formations of organisms and dependences of the natural formation from mathematical designs which see one can in the cubism - as the origin.

Therefore the whole of the issue of the exposition {exposure} of the maintenance is in the Nudism and the modern Cubism

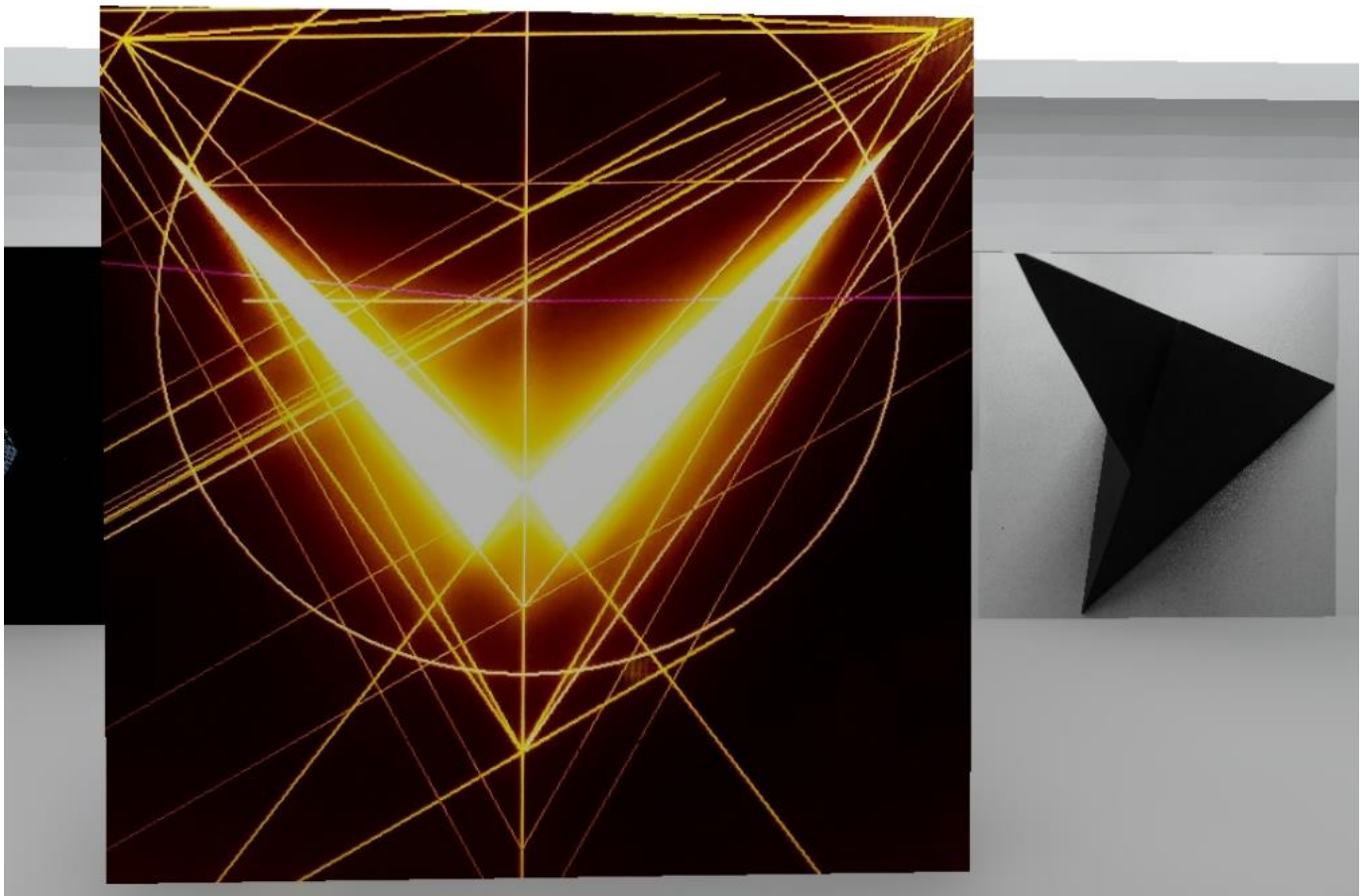
The justification

The work concerns pioneer to discover space-related. The evolution of the earth and on earth. In the exhibition one used the design so far not known which is a pride of the Polish science and the art.

The conversion of the object.

There bets the arrangement of the floor lining of the white colour. It is necessary double one concealment of existing divisions of the parquet floor - creative destructions but this Under the lining is the possibility of letting pass of weakly current electric cables feeding X-ray of pictures with perspectives.

There bets the arrangement of the floor lining of the white colour. It is necessary double one concealment of existing divisions of the parquet floor - creative destructions but also under the lining is the possibility of letting pass of weakly current electric cables feeding X-ray of pictures with perspectives. From price favour in And to the phase of the contest one accepted the printout of canvases in parts and then joined - stuck on other canvas. If exists the printing house greatly of format and the price will remain in the designated budget then the picture become in full printed. The joining conforms with the theory of the geometrization in the space and will not disturb such printout of the beauty to admiring of the art.



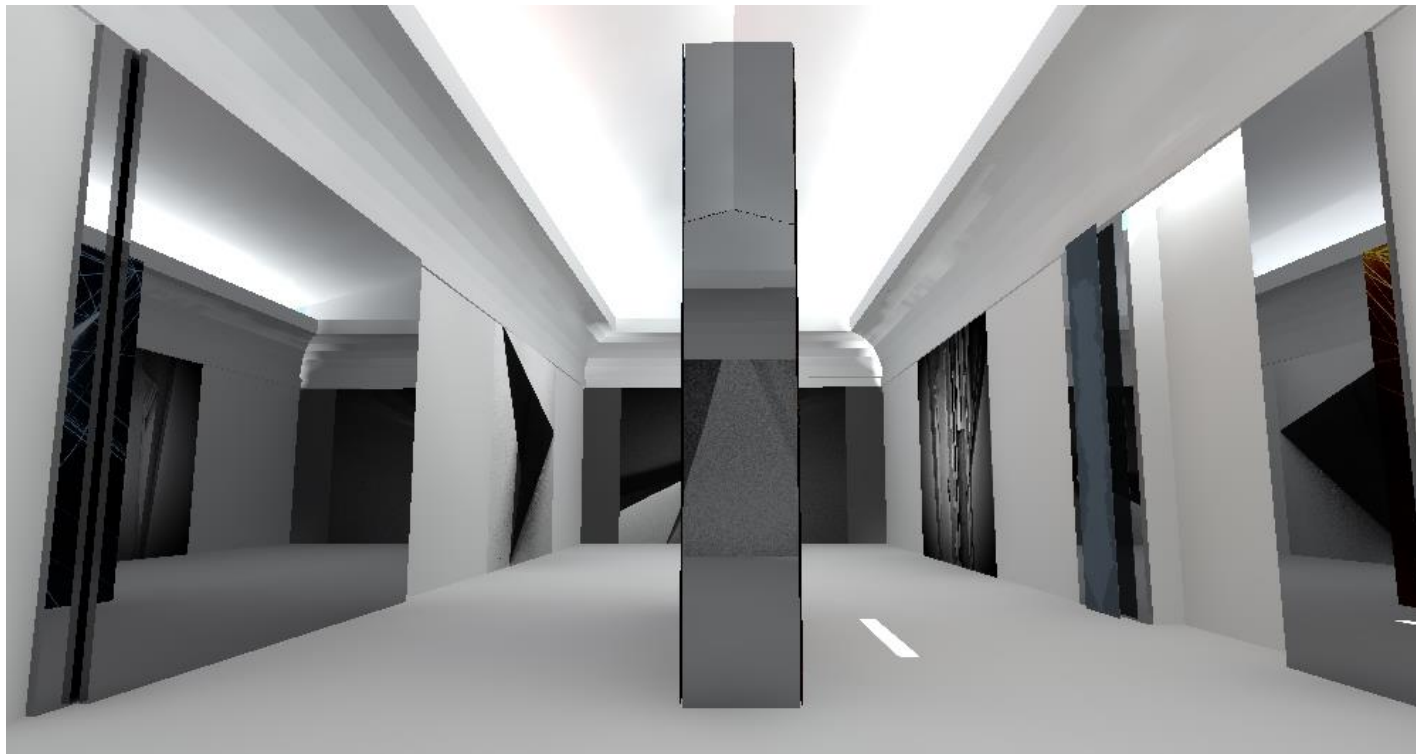
Wejście do pawilonu, obraz perspektywy (kuli1, kuli ziemskiej, za obrazie kula 2 - księżyc) po prawo widok obrazu „bird”
 The entry to the pavilion, the picture of the perspective (the bullet, the globe, behind the picture the bullet 2 - the moon) for the right the view of the picture „bird”



Widok ogólny : od lewa:obraz wzór piękna złożoności natury, wejście z lustrami, "cat", centralna część z perspektywami (w widoku księżyc, na wprost wzór piękna złożoności natury, "constalationer", lustro i "bird"
 The general view : from left:the picture the design beautiful complexity of the nature, the entry with mirrors, "cat", the central part with perspectives (in the view the moon, opposite the design beautiful complexity of the nature, "constalationer", the mirror and "bird"

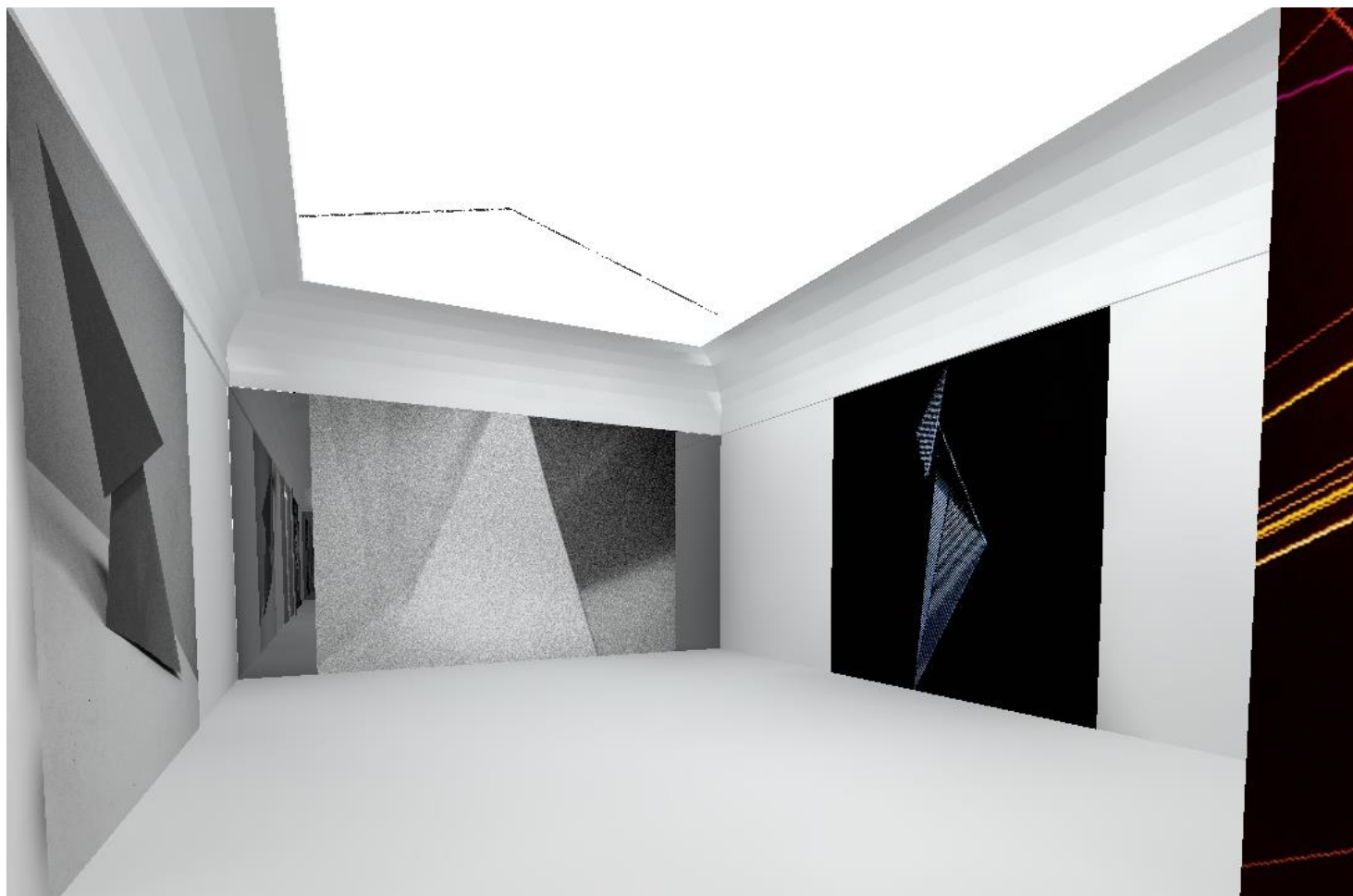


widok ogólny prawego skrzydła patrząc od wejścia: na ścianach od lewa cat i dwa obrazy z wzorem piękna złożoności natury i równie



Po prawo strefa wejścia, na wprost lustro atmosfery ziemskiej (prawo i lewa strona to ekspozycja odkrytej perspektywy w przestrzeni). Na ścianach obrazy wielkiego formatu 414*414cm w ilości - wraz z centralną częścią 8. Po lewo Lustro spójności ideologicznej, w tym miejscu dokonujemy unaczynienia pochodzenia ze wzoru przestrzennego w odbiciu perspektywa i człowiek.

For the right the zone of the entry, opposite the mirror of the atmosphere (the right and the left is the exposition of the uncovered perspective in the space). On walls of the picture of the great format 414*414cm in the quantity - together with the central part 8. After left the Mirror of the ideological cohesion, in this place we make visualizing of the origin from the space formula in the reflection the perspective and the man.



Ekspozycja lewego skrzydła po wejściu do Sali Pawilonu Polskiego w Wenecji. Prace utrzymane w kubizmie i naturyzmie współczesnym. Obrazy od lewa: kot, wzór piękna złożoności natury, ona – w odbiciu constalationer (autorska praca architektoniczna). W lekkim ujęciu obraz perspektywy.

The exposition of the left wing after the entry to the Hall of the Polish Pavilion in Venice. Works maintained in the cubism and the modern nudism. Pictures from left: the cat, the design beautiful complexity of the nature, she - in the reflection constalationer (the author's architectural work). In the light seizure of insults of the perspective.